




GILJE[®] Ytterdører

En ytterdør du gleder
deg til å åpne.

 Kvalitetsprodusent av vinduer og dører.



Gilje

Med omgivelsene vi har rundt oss som inspirasjon, utvikler vi stadig bedre og mer robuste produkter.

NORSK HÅNDVERKSTRADISJON

Ytterdører fra Gilje er bygd på solid, norsk håndverks-tradisjon, tilpasset det siste innen ny produksjons-teknologi. Stoltheten vår ligger i kvaliteten. Om vind og regn hamrer på døra eller det er mange minusgrader, skal døra stå like fin og invitere deg og dine gjester inn.

Vi vil gjerne hjelpe deg å skape akkurat det inngangs-partiet du ønsker for din bolig. Du kan kombinere fritt med våre dørmodeller, vindusløsninger og tilbehør. Om ønskelig kan vi også hjelpe deg med å produsere en dør du selv har designet. Vi i Gilje er fleksible på det meste, bortsett fra kvaliteten.

BÆREKRAFTIGE PRODUKTER

Å levere bærekraftige produkter, handler for oss om å levere med kvalitet - i alle ledd. Vi er stolte av å tilby noen av de best miljødokumenterte produktene på markedet.



Ytterdøren Hermes passer like godt til moderne, som til klassisk stil.
Fargen på døra er NCS S 9000N.

Fargen på døra på forsiden er NCS S 9000N.

Moderne *klassisk?*

GILJE YTTERDØRER

Våre ytterdører tåler vann og kan derfor stå ubeskyttet i fasaden. Nye overflater kan i tillegg redusere behovet for vedlikehold og gjøre døren enda mer robust. Det kan være greit å vite når høststormene står på som verst, og snø og slaps sparkes av på døren.

Våre ytterdører er kvalitet tvers igjennom

Når du velger en ytterdør fra Gilje skal du være trygg på at den holder både farge og form i mange år fremover. Vi har et høyt fokus på å utvikle kun de beste ytterdørene, og mener vi har funnet riktig oppskrift på nettopp dette.

Gilje har høy andel av kjerneved i alle sine produkter. Den innerste delen i en trestamme kalles kjerneved. Gjennom flere års levetid har treets kjerne utviklet en meget sterk motstandsdyktighet mot råte og insektangrep.

Og du? Finner du ikke en dør du liker blant våre dørmodeller, så hjelper vi deg å lage den.

Ytterdøren Standard er en trendy og moderne dør, som egner seg spesielt godt i kombinasjon med ett eller flere sidefelt. På bildet har arkitekten valgt å sette den i kombinasjon med både flere vinduer og sidefelt. Fargen på døra er NCS S 9000N.

eller

VELG
LAVESTE
U-VERDI

GILJE EXTRA YTTERDØRER MED U-VERDI FRA 0,58

4 hengsler
80 mm dørblad



- Tilfredsstiller de strengeste krav til isoleringsevne
- Slitesterk kompaktlaminat
- Tåler vann og kan monteres uten overbygg
- Terskel i kompositt
- Kan leveres med 10 års fargegaranti

HVA ER U-VERDI?

U-verdien er et mål på hvor godt produktet isolerer. Teknisk beskrives U-verdien som hvor mye varme som passerer en kvadratmeter vindus- eller dørareal ved en temperaturforskjell på én grad celsius.

Jo lavere U-verdi dess bedre varmeisolasjon. For hver tiendedel vinduets U-verdi reduseres, får du en årlig energi-besparelse på 10 kWh per kvadratmeter vindusareal. Mer informasjon på gilje.no.



GILJE DØRMODELLER

Moderne

Våre moderne ytterdører passer godt til nyere boliger, der de rette linjene og enkle formene står i fokus. Her har vi satt inn et lite utvalg av våre moderne ytterdører. Ønsker du å se flere alternativer, kan du se disse på vår nettside eller i utstilling hos en forhandler nær deg.

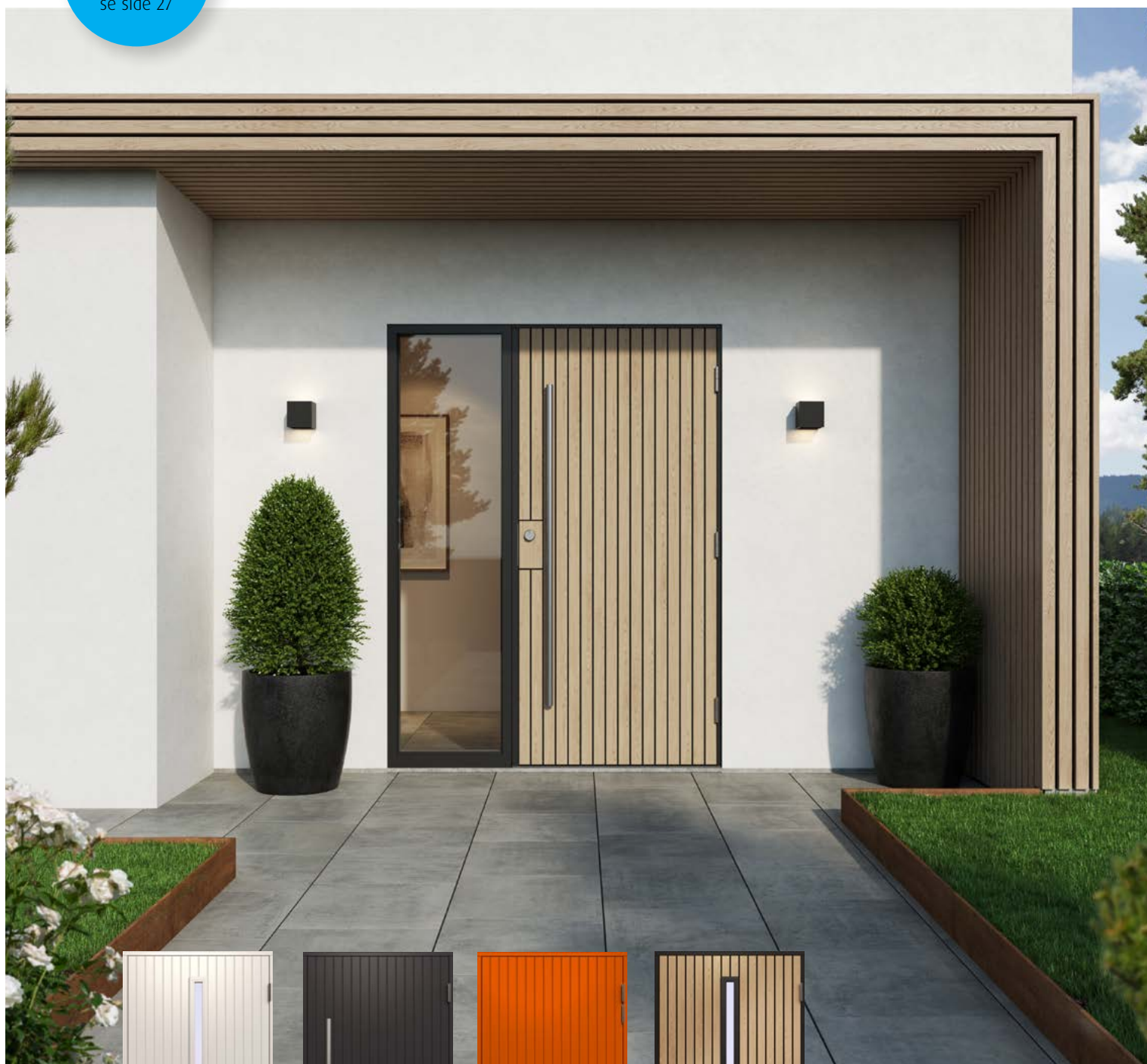
Ytterdøren Trym kan du få malt i ønsket farge eller med en lekker eik dekorlaminat som gjør døren ekstra slitesterk og vedlikeholdsvennlig.



POPULÆR!

TIPS!

Lange håndtak,
se side 27



Trym

U-verdi: eXtra glass 0,69 / tett 0,58

NCS S 0502Y / NCS S 9000N / NCS S 1080 Y60R / Eik dekorlaminat

TIPS!

Med sidefelt og overlys får du mer lys inn i huset.



Fargen på døra er NCS S 9000N.

**SPAR
STRØM!**

De som velger Gilje eXtra har én ting til felles; de ønsker kun det beste. Våre dører og vinduer i Gilje eXtra-serien tilbyr **isolasjonsevne utover det vanlige.**

Doris

U-verdi: eXtra 0,82
NCS S 0502Y



Gaia
U-verdi: eXtra 0,79
RAL 7016 Grå antrasitt



Standard
U-verdi: eXtra 0,58
NCS S 4040 R90B



Urd
U-verdi: eXtra 0,69
NCS S 0570 Y



Richard
U-verdi: eXtra 0,69
NCS S 0502Y



Zeus
U-verdi: eXtra 0,66
RAL 7016 Grå antrasitt



Brage
U-verdi: eXtra 0,70
NCS S 0502Y



Print på dør

Sett ditt eget preg på ytterdøren din, både på utsiden og innsiden. Her vises noen eksempler på motiver du kan trykke, men har du andre ønsker er dette noe vi også kan tilby. For å opprettholde 10 års garanti mot falming av ytterdøren, legger vi på en klarlakk utenpå motivet. På denne måten vil ytterdøren holde seg fin i mange år frem i tid.



Printdekor: Alvina





Hebe
NCS S 0502Y



Atlas
U-verdi: eXtra 0,59
NCS S 4040 R90B



Helios
U-verdi: eXtra 0,63
NCS S 0502Y



Phoebe
U-verdi: eXtra 0,70
NCS S 1080 Y60R



Herakles
U-verdi: eXtra 0,67
NCS S 0502Y



Odin
U-verdi: eXtra 0,58
NCS S 0502Y





Fargen på døra er NCS S 9000N.

Arkitektens drømme- bolig

Da Lene Moen Grannes fikk frie tøyler til å tegne sin egen drømmebolig, var hun ikke i tvil. Huset skulle bestå av både innendørs rutsjebane, og en spektakulær glassfasade som delte huset på midten. Velkommen til Villa Grannes.

Det er mye mulig du har sett huset før, i hvert fall dersom du er interessert i husbygging eller interiør, og har for vane å kikke innom Instagram. Her bor arkitekten Lene sammen med sin mann; Lars Rune, deres tre barn; Lune, Liam og Leo, og deres tre hunder; Zulu, Midas og Boba. I det daglige jobber Lene som arkitekt hos LINK Arkitektur i Stavanger. Ved siden av dette driver hun med sin store hobby, nemlig å dele inspirasjon, tips og råd om interiør, hus og hjem, med nesten 200.000 følgere på Instagram.

– Jeg startet å tegne huset vårt i en oppgave på arkitektstudiet i 2016. Da tegnet jeg et påbygg til det gamle gårdshuset med en glassboks i midten. Jeg ønsket å bevare det gamle huset, men fant raskt ut at det dessverre var for slitt til å tas vare på. Det rakk å bli akkurat 100 år før vi rev det, sier Lene.

Ideen om å bygge et hus med to bygningskropper/ volumer med en glassboks i midten, var noe Lene likte svært godt. I sitt gamle hjem savnet hun spesielt

det å få mest mulig naturlig lys inn i huset. Når hun da skulle fortsette planleggingen av nytt hus var hun ikke i tvil om hvor fokuset skulle ligge.

– Huset er plassert med store jorder rundt, noe som betyr at vi nesten ikke har noe innsyn. Dette ønsket jeg at vi skulle utnytte med store vindusflater. I tillegg ønsket vi god utsikt mot Hafsfjord, og ikke minst mot det store, gamle tuntreet i hagen. Det fortjener nærmest en egen plass i stua.

Med så store vindusflater i huset, var det for Lene ingen tvil om hvordan ytterdøren måtte være.

– Det var viktig for meg at ytterdøren skulle stå i stil med resten av glassfasaden. Den skulle være i fargen matt sort, og den skulle være solid og bærekraftig. Valget falt derfor på slett Standard ytterdør fra Gilje.

Vil du lese mer om valgene Lene gjorde da hun bygde sin drømmebolig? Gå inn på www.gilje.no.

GILJE DØRMODELLER

Klassiske

Våre klassiske ytterdører passer god til eldre boliger, eller boliger i et mer klassisk utseende. Her har vi satt inn et lite utvalg av våre klassiske ytterdører. Ønsker du å se flere alternativer, kan du se disse på vår nettside eller i utstilling hos en forhandler nær deg.



Solveig med glass

U-verdi: eXtra 0,71
NCS S 0502Y

**SPAR
STRØM!**

De som velger Gilje eXtra har én ting til felles; de ønsker kun det beste. Våre dører og vinduer i Gilje eXtra-serien tilbyr **isolasjonsevne utover det vanlige.**



Solveig tett

U-verdi: eXtra 0,58
NCS S 4040 R90B



Dole

U-verdi: eXtra 0,68
NCS S 0502Y



Maud

U-verdi: eXtra 0,68
RAL 7016 Grå antrasitt



André

U-verdi: eXtra 0,66
NCS S 0502Y



Lista

U-verdi: eXtra 0,64
NCS S 1080 Y60R



Sol

U-verdi: eXtra 0,64
NCS S 0502Y



Linda

U-verdi: eXtra 0,60
NCS S 0502Y



Continental

U-verdi: eXtra 0,65
NCS S 0502Y



Eugenia

U-verdi: eXtra 0,66
NCS S 0502Y

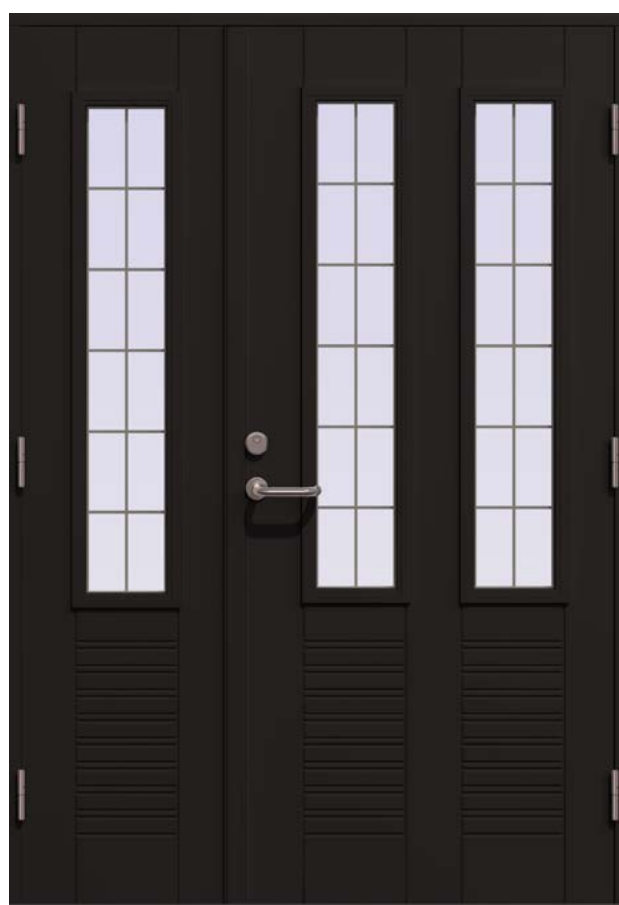


Afrodite

U-verdi: eXtra 0,66
RAL 3001 Signal red



De som velger Gilje har også mulighet til å velge 10-års fargegaranti. Se mer på side 28.



Hestia

U-verdi: eXtra 0,78
NCS S 9000N



Ytterdøren Solveig m/glass passer godt til eldre boliger, og boliger med et klassisk utseende. Fargen på døra er NCS S 0502Y.

Solveig tett

U-verdi: eXtra 0,58
NCS S 4040 R90B

**VALGFRI
FARGE**

Alle ytterdørene fra Gilje er med kompaktlaminat og trenger derfor ikke overbygg for å stå imot regn og vind. Kan leveres i alle NCS- og RAL-farger, også NCS S 8500N og NCS S 9000N.



Ytterdøren Martha er en elegant og klassisk ytterdør som passer godt til typisk eldre hus, eller hus i en mer klassisk stil. Fargen på døra er NCS S 9000N.



Martha

U-verdi: eXtra 0,68
NCS S 0502Y

Velg en farge du er glad i



Fotos: Jotun

Døren har fått fargen 8426 Dewy Green (NCS S 4010 G50Y). Huset er malt i Jotun 1141 Natural Beige. Krakken er malt i fargen 1908 Sisal.

I en stadig økende interesse for oppussing hjemme, har nå inngangspartiet blitt et sentralt fokusområde for mange. Folk har oppdaget gleden ved å gi hjemmene sine en ekstra dose personlighet, og ifølge Birgit Torkildsby, fargesjef for Skandinavia og Vest-Europa i Jotun, er inngangspartiet det perfekte stedet å leke seg med farger.

«Folk er vant til å bruke farger innendørs, og nå tar de det med seg ut. Samtidig vet vi at mange stort sett ønsker å holde seg til den samme fargen de har hatt på huset i årevis, og spesielt for disse vil det være enklere å oppdatere inngangspartiet med en ny farge på ytterdøren – og farger, det skal jo bare være gøy», sier Torkildsby.

For de fleste av oss er det ikke nødvendigvis så enkelt å velge farge. Hvilken farge passer på ytterdøren dersom en har et rødt hus? Eller, hvitt for den saks skyld? Her har heldigvis fargeeksperten full kontroll, og når det gjelder nettopp dette med fargevalg, trekker Torkildsby frem blant annet en økende trend der en kombinerer røde hus med grønne dører. Dette skaper en vakker kontrast og gir inngangspartiet et tradisjonelt, men samtidig friskt uttrykk. Skal du velge en grønn ytterdør, anbefaler hun å velge en dempet grønn nyanse for å balansere mot en sterk rød farge. Dette gir døren et mer avdempet utseende.

Videre forteller hun også om en nysgjerrighet hos folk som de siste årene

velger å ta i bruk mer og mer blått, spesielt de som bor nær sjøen og i byen. Mørkeblå er en farge som gir et moderne preg, noe mange gjerne ønsker seg. For de som bor i mer nøytrale fargede hus, som hvitt, grått eller svart, kan en fargesterk inngangsdør være en fantastisk måte å skille seg ut fra de andre boligene i nærheten.

«Gi huset et kjennetegn, og velg gjerne en farge du er glad i. Har du en nøytral farge på huset, kan du leke deg med det aller meste. Å velge en personlig farge for ytterdøren gir ikke bare hjemmet ditt et unikt preg, men det gir også deg selv en hyggelig velkomst når du kommer hjem. Det er kanskje fort gjort å glemme, men ytterdøren er ofte det første du ser når du kommer hjem. Ikke minst er det jo hyggelig for barna å kunne si: Vi bor i huset med den oransje døren», sier Torkildsby.

Ny fargeepoke

Akkurat nå er vi midt inne i en ny fargeepoke, som ifølge Torkildsby, merker at folk nå er villige til å eksperimentere med farger både inne og ute – til stor glede hos fargeeksperten selv.

«Det er klart det er gøy at folk ønsker å eksperimentere mer og mer. Vi så på et tidspunkt at svarte hus tok over for grått, og at det helt mørke fortsatt er veldig populært. Mørke farger som dempet sort, sammen med grønne elementer, vil være populært i lang tid», avslører Torkildsby. Hun legger til at mørke farger gir huset et diskret, elegant utseende, som en også kan velge å «freshe» opp med en sprekere farge.

Mange velger å bytte ytterdøren av praktiske årsaker, som å spare energi, med mer moderne og isolerte dører. Dette er på mange måter ofte et fornuftig valg, spesielt dersom ytterdøren er gammel eller i dårlig kvalitet.

Så når du står foran valget av farge til din ytterdør, husk rådet fra Birgit Torkildsby – velg en farge du er glad i. Inngangspartiet er på mange måter ikke bare døren til hjemmet ditt, men også til din personlige stil og smak. La fargene fortelle din historie, og ønsk dine gjester velkommen på en fargerik måte.



Ytterdøren Dirdal med dekor blir ekstra fin sammen med et bredt sidefelt. Fargen på døra er NCS S 3010 G10Y.



Dirdal dekor med glass

U-verdi: eXtra 0,67
NCS S 0502Y



Sirdal profil med glass

U-verdi: eXtra 0,68
NCS S 5500N



Dirdal dekor tett

U-verdi: eXtra 0,58
NCS S 4040 R90B



Sirdal profil tett

U-verdi: eXtra 0,58
RAL 7016 Grå antrasitt

VALGMULIGHETER

Dørene Sirdal og Dirdal gir deg mange valgmuligheter, som vist her med profil (som er innfrest i dørbladet) eller med utenpåliggende dekor. Du kan også velge to-fløyet, med eller uten glass, sidefelt eller overlys.



Sirdal profil to-fløyet

U-verdi: eXtra 0,58
NCS S 0502Y



Dirdal dekor to-fløyet med overlys

U-verdi: eXtra 0,58
NCS S 3010 G10Y



Camilla L. Thorsen jobber som arkitekt hos Arkipelet i Haugesund. Arkipelet er en samling arkitekter, formgivere og byplanleggere, som jobber sammen for å skape meningsfulle steder og som utgjør en forskjell. Arkipelet har kompetanse på arealplanlegging, arkitektur, interiørarkitektur, bærekraftsrådgivning og eiendom. Camilla har jobbet som arkitekt i over 20 år, og en dreven dame i sitt fag.

Hva mener du er det viktigste å tenke på i valg av ytterdør, med tanke på husets arkitektur? En bør absolutt tenke på husets arkitektur. En ytterdør kan forsterke og understreke husets karakter. Det er på mange måter husets ansikt utad, det første man møter. Ytterdøra kan understreke personligheten til huset, men også de som bor der.

Som arkitekt tenker man gjerne at ytterdøra er en del av en helhet. Bygger du nytt hus, eller renoverer du et gammelt? Hvilken stilepøke er huset bygget i? Er det et klassisk eller moderne hus, eller en dør som først og

fremst skal være funksjonell, for eksempel under en meter med snø på hytta? Ulike bygg krever ulike dører. Noen ganger er kontrast det rette, noen ganger er klassisk men med en twist på for eksempel farge det helt perfekte!

En bør også tenke på skjerming og innsyn. Naturlig lysinnfall er alltid flott å få inn, men om inngangspartiet har mye innsyn, kan det være godt å få skjermet seg noe. Også må man ikke glemme vedlikehold. Det finnes ikke noe som er vedlikeholdsfritt, om det gjelder bil, vaskemaskin eller kjøkkenvifta – alt krever vedlikehold og en kjærlig hånd i ny og ne. Dører og vinduer også. Derfor er kvaliteten det viktigste. At vi investerer i et produkt som skal vare livet ut, i materialer som er bærekraftige og ombruksvennlige og som kan repareres om de blir ødelagt. Det betyr ikke at man skal velge kjedelig, traust og upersonlig. Man må stole på magefølelsen og bruke ekspertisen til leverandørene når det gjelder å finne det helt rette for deg.



Camilla har til sin egen hytte på Seljestad, valgt ytterdøren Færder i en lekker gråfarge (NCS 7500 N). Hun har valgt samme farge på vinduer, dører, trapp og kjøkken. Ytterdøren er en klassisk hyttedør som passer godt til de fleste hyttestiler.

Hyttedører

Disse ytterdørene har et utseende som står godt til hytter - både på fjellet og ved sjøen. Mange velger å bruke disse dørene også til bod, garasje, kjeller eller som bi-inngangsdør.



Færder med glass

U-verdi: eXtra 0,63
RAL 7016 Grå antrasitt



Hovden

U-verdi: eXtra 0,58
RAL 3009 Oxide red



Røros med glass

U-verdi: eXtra 0,63
NCS S 4040 R90B



Helle

U-verdi: eXtra 0,61
NCS S 3010 G10Y



Færder tett

U-verdi: eXtra 0,58
NCS S 0502Y



Tor m/glass er det vi kan kalle for den typiske hyttedøren. Passer til stort sett alle hyttetyper. Fargen på døra er NCS S 3010 G10Y.



Tor

U-verdi: eXtra 0,61
NCS S 0502Y

TILVALG

Detaljer som teller

Det er de små detaljene som avgjør totalinntrykket av inngangspartiet. Valg av vridere, skjulte eller synlige hengsler, syrefaste hengsler eller karm med annen farge enn dørbildet.

For flere valg – hør med din forhandler.

Ønsker du å sette ditt personlige preg på døren, kan vi legge dekor på innsiden.

DØRVRIDERE OG LANGE HÅNDTAK

Gilje har et rikt utvalg vridere du kan velge blant for å sette ditt personlige preg på døren. Her ser du noen av dem.

**SORTE
DETALJER**

Velg sorte detaljer

– en smakfull måte
å uttrykke husets
særegenhet på!

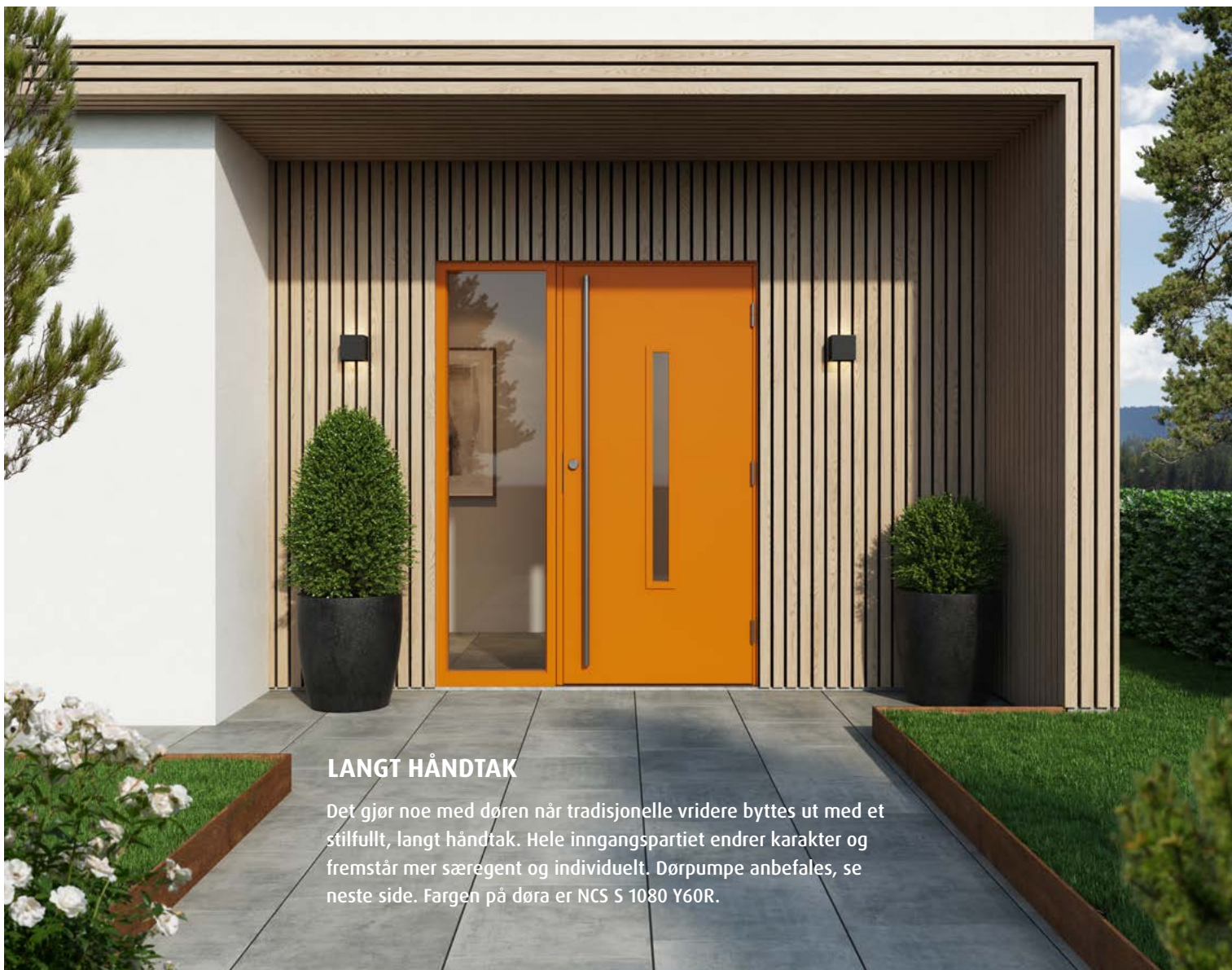


Cobe 2560 i sort Alu

Sort vridere, sorte hengsler og sort sylinderkopp

LANGT HÅNDTAK

Det gjør noe med døren når tradisjonelle vridere byttes ut med et stilfullt, langt håndtak. Hele inngangspartiet endrer karakter og fremstår mer særegent og individuelt. Dørpumpe anbefales, se neste side. Fargen på døra er NCS S 1080 Y60R.





Cobe matt



Cobe 2560 i sort Alu



Hoppe Stockholm Alu



Hoppe Paris



Randi Line 1031 L



Habo A2560

Dørpumpe anbefales om du velger langt håndtak. Erstatte lukkemekanismen i vrideren og sikrer at døren holder seg lukket også når den ikke er låst.



NCS S 1080 Y60R



Lengder
80-200 cm

NCS S 9000N



@funkisdal

Vi leverer håndtak med lengder fra 80 cm – 200 cm. Leveres i stålfarge eller sort lakkert. På bildet til høyre har kunden valgt en lekker kombinasjon av lange håndtak til en dobbel Herakles ytterdør.

SMARTE DØRLÅSER

Kommer ferdig montert fra fabrikk. Smarte dørlåser som også kan kobles til ditt smarthus.

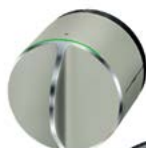


nimly
by EasyAccess

SALTO
inspiredaccess



SALTO DANALOCK V3



NYHET!



FUTUREHOME SMARTHUB OG APP

Gilje Sense til ditt Smarthus

Med Gilje Sense i dører har du full kontroll på om huset eller hytten din er lukket og låst. Det er både oversiktlig og behagelig. All informasjon du trenger finner du på mobiltelefonen. Din Smarthus-app gir deg oversikt over alle dører koblet til Gilje Sense.

GILJE Sense®



Utviklet i samarbeid med: futurehome

SPARKEPLATE

Vi vet det kan være fort gjort å sparke borti ytterdøren på vei inn – enten om det er med barnevogn eller barna som sparker av seg snø eller grus. Du er kanskje allerede kjent med utfordringen? Sparkeplate montert på dørbildet vil sørge for at døren er godt beskyttet mot støt og spark, og sørger for at døren ikke blir skadet av dette.

Sparkeplatene leveres i kobber, messing eller rustfritt stål. Platen ferdigmonteres, enten limt eller skrudd, før leveranse.

Fargen på døra er NCS S 4030 G30Y.



**FARGE-
GARANTI**

10 ÅR

Gilje tilbyr, som eneste leverandør i Norge, 10 års fargegaranti mot falming på malte ytterdører.

Vi ser en stadig økning av solgte ytterdører i fargen sort, og med denne trenden vil det også være flere som kan merke at døren kan falme med årene – spesielt dersom døren står uskjermet for sollys.

Dersom du nå vurderer å kjøpe ny ytterdør i sort, eller en annen mørk eller sterk farge, vil vi anbefale at du også inkluderer tilvalget 10 års fargegaranti. Da legger vi på en klarlakk på ytterdøren som gir ekstra beskyttelse av fargen.



**SMART
VALG!**

VANNESE

Vannese er et smart valg dersom du ønsker å beskytte underkant av dørbildet mot skader forårsaket av regn/fukt, grus og sand. Dette vil bidra til forlenget levetiden for din ytterdør. Vannesen er i aluminium og leveres ferdig montert fra fabrikk.

**SMART
VALG!**

DØRKIKKERT

Dersom du ønsker å se hvem som ringer på før du åpner er dørkikkert en praktisk løsning. Dørkikkert leveres i messing eller matt forkrommet messing. Leveres ferdig montert i dørbladet. (Se den grønne døra).



SYREFASTE HENGLER

Vi vil at du skal kunne bruke ytterdøren din på best mulig måte i mange år fremover. Derfor anbefaler vi å velge syrefaste hengsler til din ytterdør. Dette gir varig rustbeskyttelse, selv i tøffe værforhold nær sjøen.

F6308 VogueWood

F5374 Elegant Oak

F6074 Millsawn
Slate

F9012 Ebony

F5884 Chestnut
Woodline

F6051 Mission Oak

Hør med din forhandler om tilgjengelige dekor og muligheter.

Døren Standard med eik dekorlaminat.



DEKORLAMINAT

Velger du dekorlaminat på din neste Giljedør får du ikke bare en dør med svært god beskyttelse mot slitasje i overflaten, du får også en ytterdør med et svært lekkert utseende.

Mange av våre kunder forteller ofte hvor overrasket de er over hvor ekte dekorlaminat både føles og ser ut. En annen fordel med dekorlaminat er selvfølgelig at du slipper å male ytterdøren din. Her har du også mulighet til å velge 10 års garanti mot falming, som et tillegg.

Døren Trym med eik dekorlaminat og sorte profiler.





GILJE EXCELLENT YTTERDØR

Kombinert brann- og lyddør

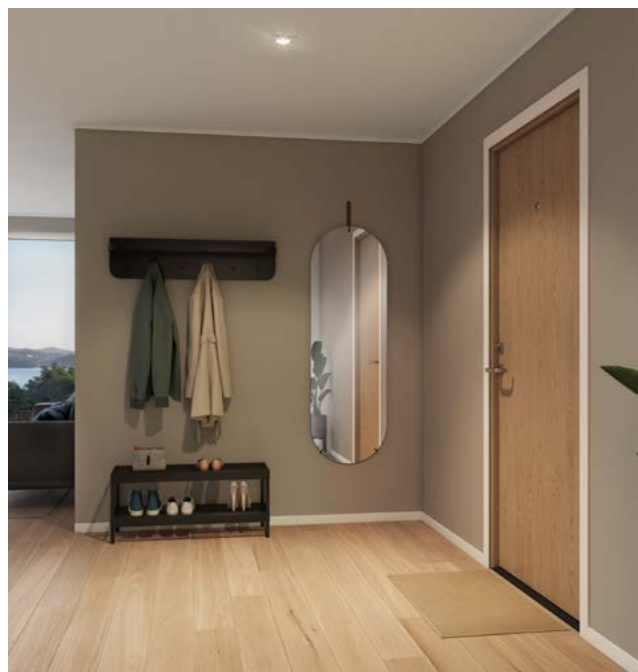


U-verdi: 0,71

Gilje eXcellent ytterdør beskytter mot lydforurensing og står imot brann – nyttig for alle som bor i et område eller en oppgang med mye sjenerende lyd.

Gilje er eneste leverandør av en trebasert brann- og lyddør med brannklasse EI30 og lydreduksjon på inntil 47 dB i det norske markedet.

Døra kan monteres både i yttervegg og inne i leilighetsopp ganger. Den leveres med klimastamme, som betyr at aluminiumsplaten stabiliserer dørbladet og gjør at den tåler store temperaturforskjeller (utenfor og inne i leiligheten) bedre enn en innvendig dør.





Ytterdøren Richard med sparkeplate og et lekkert sidefelt.
Sparkeplaten hindrer blant annet slitasje på ytterdøren.
Fargen på døra er NCS S 9000N.



Ønsker du å se våre ytterdører i utstilling, besøk din nærmeste [forhandler](#), eller se ytterdørskolleksjonen vår her:



gilje.no